

# — IL — NUTRI-SCORE

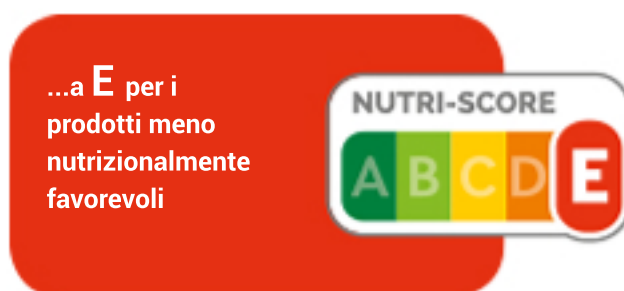


## IL LOGO NUTRI-SCORE

Il logo Nutri-Score è stato ideato dall'agenzia nazionale per la salute Francese (Santé Publique France) su richiesta della direzione generale della sanità. Il suo obiettivo è quello di mettere in atto un nuovo punto di riferimento nutrizionale, per promuovere una buona alimentazione, fattore importante per una buona salute.

## COS'È IL NUTRI-SCORE?

Il Nutri-Score è un logo che **ti informa sulla qualità nutrizionale di un prodotto**, classificandolo su una scala a 5 livelli, associando lettere e colori:



### BUONO A SAPERSI



#### *Per la mia salute*

Il Nutri-Score permette di scegliere con maggior facilità gli alimenti con una qualità nutrizionale più favorevole. Una dieta varia ed equilibrata aiuta a rimanere in salute.

## COME VIENE CALCOLATO IL NUTRI-SCORE?

Il calcolo del Nutri-Score è stato sviluppato **da gruppi di ricerca internazionali** composti da scienziati, medici e nutrizionisti. Prende in considerazione:

### SOSTANZE NUTRITIVE E ALIMENTI DA PROMUOVERE

fibre, proteine, frutta e verdura.

### SOSTANZE ENERGETICHE E NUTRIENTI DA LIMITARE

calorie, acidi grassi saturi, zuccheri, sale.

### BUONO A SAPERSI



#### *Per una miglior lettura*

Il Nutri-Score non sostituisce le informazioni nutrizionali obbligatorie già presenti sulla confezione, ne facilita solamente la lettura.